

Français langue étrangère

Formations pédagogiques 2024 -2025



SOMMAIRE

- 4 ▾ Formation en français langue étrangère
- 9 ▾ Préparation aux certifications
- 10 ▾ Certifications
- 11 ▾ Formations pour professeurs et formateurs en français langue étrangère
- 14 ▾ Expertise
- 15 ▾ Master FLE
- 16 ▾ Nos atouts
- 18 ▾ Renseignements pratiques
- 20 ▾ Conditions générales de vente
- 21 ▾ Vacances
- 23 ▾ Le CLA



Vous souhaitez apprendre ou enseigner le français ? Bienvenue au CLA !

Réputé dans le monde entier depuis 1958 et spécialisé dans l'apprentissage du français langue étrangère (FLE), le Centre de linguistique appliquée (CLA) de l'université de Franche-Comté vous propose de venir apprendre le français à Besançon, ville où la nature et la culture se marient harmonieusement.

Vous pourrez progresser dans un environnement privilégié : une population accueillante, un cadre géographique magnifique, et une expertise pédagogique confirmée!

Tous les aspects de votre séjour contribueront à la réussite de vos études : notre service culturel vous accompagnera dans votre découverte de la ville et de la région ; notre médiathèque spécialisée dans l'enseignement des langues vous apportera toutes les ressources nécessaires pour progresser.

Chaque année, plusieurs milliers d'étudiants venus d'une centaine de pays bénéficient au CLA d'une formation de qualité. Nos méthodes d'enseignement, en lien direct avec la recherche des laboratoires de l'université de Franche-Comté, ont construit la marque CLA dans le monde.

Qu'il s'agisse de stages intensifs pour progresser rapidement en français, de diplômes d'université semestriels, de formations au français académique ou de stages à la carte dans le domaine du français général ou professionnel, vous trouverez certainement dans notre offre de formation des propositions qui correspondent à vos besoins et à vos projets.

Au plaisir de vous accueillir bientôt à Besançon !

L'équipe de Direction,

Le CLA a obtenu la reconnaissance du label Qualité FLE décerné par le gouvernement français avec la note maximale de 15 étoiles. Il est membre du réseau ADCUEFE qui regroupe les centres universitaires de FLE, et partenaire de l'Agence Campusfrance.



La certification qualité a été délivrée au titre de la ou des catégories d'actions suivantes :
- actions de formation
- actions permettant de valider les acquis de l'expérience
- actions de formation par apprentissage

Formation en français langue étrangère

FLE Intensif

Pour progresser rapidement en langue française selon vos besoins et améliorer vos connaissances de la culture et de la société française.

À partir de 546 € les deux semaines consécutives,

21h/semaine, en groupes de niveaux de 8 personnes minimum.

Cours le matin et ateliers thématiques l'après-midi tout au long de l'année.

FLE Intensif Grands débutants : 21h/semaine, sur une durée de 4 semaines.

6 sessions par an : novembre / janvier / mars / juin / juillet / août / septembre

Dates à consulter sur www.cla.univ-fcomte.fr

> Contact : fle-cla@univ-fcomte.fr

FLE fondamental

Pour apprendre à communiquer à l'oral et à l'écrit et à pratiquer la langue dans des groupes de niveau spécifiquement adaptés à vos besoins.

À partir de 780 € les quatre semaines consécutives,

60h/mois, le matin en groupes de niveaux de 8 personnes minimum.

Cours de septembre à juin.

Dates à consulter sur www.cla.univ-fcomte.fr

> Contact : fle-cla@univ-fcomte.fr



Formation en français langue étrangère

Français langue professionnelle

Pour mieux communiquer en situation professionnelle dans votre secteur d'activité : affaires et économie, droit, sciences et techniques, hôtellerie et tourisme, médecine et santé, relations internationales.

Formation sur mesure pour groupes constitués

> Sur devis, nous consulter : fle-cla@univ-fcomte.fr



Diplôme d'université d'études françaises - DUEF : programme Langue, culture et société (LCS)

À partir du niveau A2 acquis.

Pour perfectionner et approfondir votre parcours en langue française au niveau B1, B2 et C1. Ce programme vous permet également de développer vos connaissances de la société française et, plus généralement, des cultures francophones.

▶ **2 sessions d'un semestre : 234 h (30 ECTS), 13 semaines**

Semestre 1 : du 09/09 au 20/12/2024

Semestre 2 : du 20/01 au 16/05/2025

Tarif au semestre : 1600 €

Il faut ajouter l'inscription à l'université (175 €) et la contribution vie étudiante et de campus - CVEC (103 €), à régler uniquement par carte ou chèque bancaire.

> Contact : duef-cla@univ-fcomte.fr

Prépa université

À partir du niveau B1 acquis.

Pour les étudiants souhaitant poursuivre des études universitaires en France. Avec ce programme, vous vous familiariserez avec la méthodologie de travail à l'université, vous apprendrez à maîtriser les discours universitaires afin de réussir votre intégration à l'université française ou francophone.

▶ **2 sessions, 4 semaines, 80h, 1040 €**

Du 07/07 au 01/08/2025

Du 04/08 au 29/08/2025

> Contact : fle-cla@univ-fcomte.fr





FLE +

Langues © découvertes pour adulte

Pour vous perfectionner en langue et explorer l'environnement (patrimoine, architecture, nature, gastronomie, artisanat, savoir-faire...) à travers des mises en situations actives et conviviales, selon les besoins définis.

► 2 semaines, 30h de FLE fondamental + 16h d'activités de découverte, 1700 €

> Contact : fle-cla@univ-fcomte.fr

Langues © découvertes pour junior

(lycéens et collégiens)

Groupes constitués de 8 personnes minimum.
Pour gagner en confiance afin de mieux communiquer en français, tout en explorant l'environnement (patrimoine, nature, gastronomie, culture, sport...) à travers des mises en situations actives et ludiques, selon les besoins définis et les envies.

► 1 semaine, 15h de FLE fondamental + 10h de parcours de découverte culturelle, 500 €

> Ces tarifs peuvent évoluer en fonction du type d'activités choisies.

Dates sur demande pour groupes constitués

> Contact : fle-cla@univ-fcomte.fr

Formation en français langue étrangère



Français (FLE) @ sciences / French @ sciences

Niveau de français : tout niveau (incluant les débutants) / Niveau d'anglais B2
Étudiants internationaux de filières scientifiques.

Groupes constitués de 8 personnes minimum.

Programme d'immersion linguistique, scientifique et culturelle qui articule un apprentissage du français langue étrangère à des activités de découverte scientifique en français ou en anglais (domaine des microtechniques, de l'ingénierie...).

Stage incluant cours de langue + activités scientifiques (découverte université scientifique, conférences, débats, visites de laboratoires de recherche, d'entreprises et culturelles).

► 4 semaines (16 ECTS), 120h (60h de FLE fondamental + 60h de découverte du milieu scientifique).

- cours, activités de découvertes scientifiques, restauration, hébergement Cité universitaire CROUS : **1960€**

L'organisation des cours, chaque semaine du lundi au vendredi :

- 3 heures de français le matin,
- 3 heures d'activités scientifiques l'après-midi.

> Contact : fle-cla@univ-fcomte.fr

Préparation aux certifications

Cours de préparation au DELF-DALF

Groupes de niveaux : B1, B2, C1, à l'oral et à l'écrit.

Pour vous donner toutes les chances de réussite au DELF-DALF, préparation aux épreuves qui évaluent les 4 compétences linguistiques de la certification : compréhension et production orales, compréhension et production écrites.

▶ 1 session par semestre, 2h/semaine, soit 40h

480 € (prix public) / étudiants ou stagiaires du CLA : 280 €

Du 30/09 au 04/12/2024 - Du 03/02 au 16/05/2025

> Contact : certif-fle-cla@univ-fcomte.fr



Certifications



■ Diplômes nationaux DELF / DALF

- DELF, Diplôme d'études en langue française
Niveaux A1 et A2 : 70 € / Niveaux B1 et B2 : 110 €
- DALF, Diplôme approfondi de la langue française
Niveaux C1 et C2 : 130 €

2024 >

Mercredi 4, jeudi 5, vendredi 6 décembre

> **Nous consulter :** certif-fle-cla@univ-fcomte.fr

■ Test de connaissance du français TCF

- TCF IRN (Accès à la nationalité française) : 110 €
- TCF-TP (tout public) : épreuves obligatoires 70 €
épreuves optionnelles : expression écrite 40 €,
expression orale 40 €

4 épreuves obligatoires :

compréhension écrite, compréhension orale
expression écrite, expression orale

> **Nous consulter :** certif-fle-cla@univ-fcomte.fr

> À NOTER :

30 € de frais de dossier s'appliquent
pour chaque type d'examen (valable un an)
pour les personnes non-inscrites au CLA

Formations pour professeurs et formateurs en français langue étrangère



Université pédagogique 2024-2025

Enseignants, formateurs, cadres éducatifs.

Pour enrichir vos domaines de spécialités et expérimenter des pratiques concrètes et innovantes pour la classe de langue. Dans un climat convivial, vous découvrirez de nouvelles approches, développerez votre pratique professionnelle et partagerez votre expérience avec des enseignants venus du monde entier.

EN ÉTÉ



► 2 semaines, 50h, 700 € la quinzaine

- du 07/07 au 18/07/2025

- du 21/07 au 01/08/2025

- du 04/08 au 14/08/2025

> Contact : formations-formateurs-cla@univ-fcomte.fr

EN HIVER



► 2 semaines, 50h, 700 €

du 02/12 au 13/12/2024

> Contact : formations-formateurs-cla@univ-fcomte.fr

Campus numérique : Formation de formateurs à distance

Le Campus numérique du Centre de linguistique appliquée de l'université de Franche-Comté est une formule à distance souple et efficace pour faire monter en compétence un groupe constitué d'enseignants de 12 à 15 personnes. Formation visant à enrichir les pratiques pédagogiques des enseignants. Elle se déploie à distance via des ateliers synchrones animés par des formateurs du CLA, spécialisés et expérimentés.

● Nous recommandons le déploiement de 5 séances d'1h30, du lundi au vendredi. Le module est complété par un travail asynchrone d'une heure trente qui permet le filage entre les séances.

Notre coordination du CLA est à votre disposition pour organiser le déploiement de la formation.

> **Contact :** formations-formateurs-cla@univ-fcomte.fr

Tarifs : 117 €

Diplôme d'université DU PROForm Formation à l'enseignement du français langue étrangère

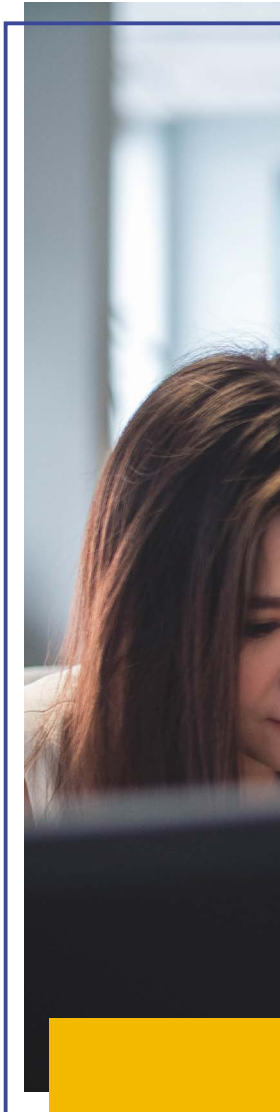
Le Diplôme d'Université PROFORM permet d'approfondir des compétences didactiques et méthodologiques nécessaires à l'enseignement du français langue étrangère et seconde pour les enseignants et professeurs de français ayant un niveau B2.

► **En présentiel, 4 semaines, 86h**

du 07/07 au 01/08/2025

Tarif : 1200 € +175 € (inscription à l'université)

> **Contact :** du-proform-cla@univ-fcomte.fr





Formation pédagogique, expertise et audit, à la demande

Le CLA est au service de vos projets et de vos besoins

> nous consulter : cooperation.educative-cla@univ-fcomte.fr

Métiers du FLE :

● stage Coordination et conseil pédagogique

Pour mieux accompagner vos équipes pédagogiques et faire évoluer vos pratiques professionnelles.

▶ 25h, 550 €

À distance : sur demande

> Contact : cooperation.educative-cla@univ-fcomte.fr

● stage Direction d'établissement

Pour renforcer les compétences nécessaires au pilotage stratégique et opérationnel d'un centre ou d'un département universitaire de langues.

▶ 25h, 550 €

À distance : sur demande

> Contact : cooperation.educative-cla@univ-fcomte.fr

● Vous pouvez combiner le stage Coordination et conseil pédagogique avec le stage Direction d'établissement pour un tarif préférentiel de 950€

> Contact : cooperation.educative-cla@univ-fcomte.fr





■ Master didactique du FLE, Parcours, ingénierie de la formation et coopération internationale

Étudiants, enseignants, cadres éducatifs.

Validé par un Master universitaire français, la formation se déroule sur deux années. Le Master permet d'acquérir et de développer les compétences requises pour la conception, l'expertise et l'évaluation des formations (didactique et ingénierie) dans les domaines du FLE-S, FOS, DdNL, FOU, FLI, publics spécifiques et apprentissage en ligne.

Le Master 1 est dédié à l'acquisition de connaissances et compétences dans le domaine de la didactique du FLE et à l'initiation à l'ingénierie de la formation, à destination des métiers du FLE en France et dans le monde.

Le Master 2 est dédié au développement et à la maîtrise des connaissances et compétences dans les domaines de la didactique (FLE, FOS, DdNL, Créativité, Numérique...) et de l'ingénierie de la formation (gestion de projet et gestion d'établissement), à destination des métiers du FLE en France et dans le monde.

En Master 1 et 2, les cours sont répartis entre enseignement à distance et regroupements à Besançon pour des périodes intensives (2 semaines en M1 et 4 semaines en M2).

► 2 années universitaires (120 ECTS)

1500 à 1800h de travail étudiant (dont 300h de stage)

Tarif : frais de formation 354 € + 250 € d'inscription à l'université et 103 € de contribution vie étudiante et de campus-CVEC (cette contribution est à régler uniquement par carte ou chèque bancaire).

> Contact : master-cla@univ-fcomte.fr



Si vous séjournez plus de 3 mois en France, vous pouvez bénéficier d'une allocation logement (sous conditions de revenus et sous couvert d'un visa de long séjour étudiant valant titre de séjour ou VLS-TS). Dossier à constituer sur place.



Nos atouts

Un accueil sur mesure

Le service accueil du CLA vous est dédié : nous sommes à vos côtés pour vous apporter toutes les informations pratiques afin que votre séjour soit une réussite. Toujours à votre écoute, nous vous accompagnerons également dans vos démarches administratives.

► **Le CLA peut accueillir les étudiants en groupe à leur arrivée en gare (service sur demande pour groupe constitué).** Il est conseillé d'arriver la veille ou quelques jours avant votre premier jour de stage.

► **Chaque début de semestre, le CLA organise un forum d'information**

Vie étudiante et bisontine pour aider ses étudiants à bien s'intégrer dans leur vie étudiante bisontine (sports, culture, associations, santé) et à les orienter dans la vie quotidienne à Besançon (transports, carte jeune pour bénéficier de nombreux avantages, loisirs).

> Contact : accueil-cla@univ-fcomte.fr

Votre séjour à Besançon

► Nous recherchons et sélectionnons des logements adaptés en fonction de votre demande en résidence universitaire, hôtelière ou en famille d'accueil. Une prise en charge spécifique peut être mise en place pour les groupes.

Tarifs indicatifs

- en famille d'accueil, chambre individuelle en demi-pension (**29€/jour**)

- en résidences universitaires avec le CROUS, des chambres sous réserve d'éligibilité.

(à partir de **265 €/mois**)

- dans un centre de séjour (*Ethic Etapes* ou *Foyer des jeunes travailleurs*) : chambres ou studio

- en résidence universitaire ou hôtelière privée.

> Contact : accueil-cla@univ-fcomte.fr

► Vous pouvez vous restaurer à Besançon avec le CROUS en restaurant universitaire

Tickets repas étudiants : **3,30 €** / stagiaires (carte CLA) :

6,50 € /

ticket tarif passager : **7,90 €**



Un riche panel d'activités culturelles

Notre service culturel vous invite tout au long de l'année à un riche programme d'animations variées : tandems linguistiques, ateliers de conversation, concerts, visites de musées et d'expositions, excursions, jeux de piste, soirées dansantes, rencontres interculturelles, soirées festives, découvertes gastronomiques... Par exemple, chaque année au printemps, découvrez *Le Tour du Monde en 80 plats*, un festival unique des cuisines du monde, une rencontre autour des saveurs de plus de 25 pays.

> Contact : culturel-cla@univ-fcomte.fr, tél. 03 81 66 52 22



Le tandem linguistique

Notre service culturel vous propose également une rencontre hebdomadaire avec un autre étudiant du CLA ou un habitant de Besançon sur la base d'un échange réciproque (pour moitié dans votre langue d'origine et l'autre moitié en français). Une excellente façon de vous perfectionner et d'apprendre le français d'une manière vivante et à votre rythme ou de découvrir la culture française.

- avec la formule en présentiel : si vous le souhaitez, vous pouvez déjeuner avec des familles françaises, cuisiner des plats de pays respectifs, faire une balade, visiter un musée ou découvrir notre belle région...

- avec la formule à distance, ne connaissez plus de frontières via les réseaux sociaux ou en visio (Whatsapp, Skype, Facebook, Zoom) !

> Contact : tandem-linguistique-cla@univ-fcomte.fr



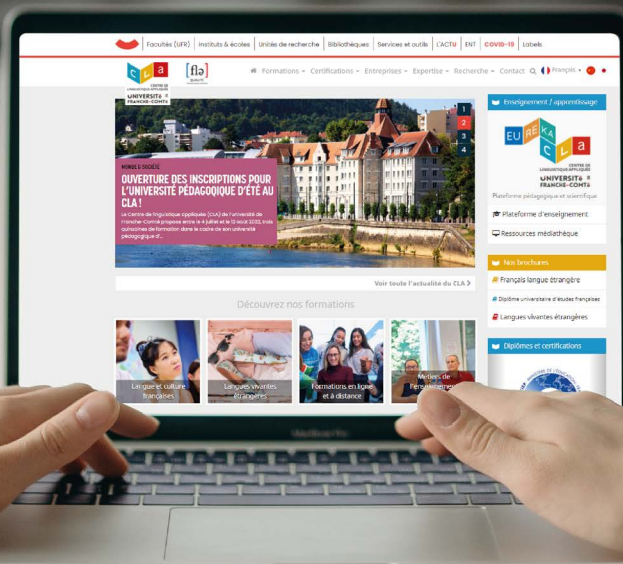
La médiathèque du CLA

En complément de vos cours, la médiathèque vous offre un large choix de solutions pour travailler à votre rythme ou vous détendre : des ouvrages, des ressources en ligne, des magazines, des CD et des personnels pour vous accompagner. Tout au long de l'année, des expositions, des animations complètent votre découverte du monde et animent le lieu.

La médiathèque existe aussi à distance et vous propose une sélection de ressources en ligne : des exercices, des lectures, des films, des jeux...

Vous pouvez également accéder aux ressources de la médiathèque après votre formation grâce à votre numéro de stagiaire.

> Contact : mediatheque-cla@univ-fcomte.fr



Renseignements pratiques

Pour vous inscrire

Une fois votre formation choisie sur notre site internet www.cla.univ-fcomte.fr,
inscrivez-vous en ligne : [S'INSCRIRE](#)

- ▶ Vous devez posséder une adresse mél pour remplir le questionnaire. Le prix du séjour est libellé en euros. Vous devez être âgé de 17 ans à la date de début des cours ou pour les mineurs en groupe, être encadrés par un accompagnateur.
 - ▶ **L'inscription n'est enregistrée** qu'après le versement d'un acompte correspondant à la moitié du versement total.
 - ▶ **À la réception du règlement**, le CLA vous adressera votre attestation d'inscription et une attestation d'hébergement (si vous faites une demande de logement auprès du service accueil).
- > Pour toute info : fle-cla@univ-fcomte.fr**

Visa

En fonction de votre nationalité et de la durée de votre séjour en France, un visa peut être obligatoire : vous devez vous en informer auprès du Consulat de France de votre pays. Certaines nationalités étant concernées par la procédure « Études en France », il convient de consulter le site :

<https://pastel.diplomatie.gouv.fr/etudesenfrance>



Carte d'étudiant multiservices

Si vous avez le statut d'étudiant, vous recevrez une carte multiservice, le PASS'UBFC. Elle vous permettra de bénéficier de tarifs préférentiels pour vos repas au restaurant universitaire du CROUS, ainsi que d'une connexion Wi-fi gratuite.



Modes de paiement

Les tarifs indiqués dans ce livret sont valables pour l'année universitaire 2024-2025.

Le paiement des droits d'inscription peut se faire :

► **en ligne, et après inscription, par carte bancaire sur le site www.cla.univ-fcomte.fr**

► **par virement bancaire en précisant la formation choisie et le nom du stagiaire**

Références du compte : DRFIP Franche-Comté Doubs

63 quai Veil-Picard 25030 Besançon cedex FRANCE

Code banque : 10071 / Code guichet : 25000

Numéro de compte : 00001002577 / Clé RIB : 08

Code IBAN : FR 76 1007 1250 0000 0010 0257 708

Code BIC : TRPUFRP1

► **par chèque bancaire français libellé en Euros**

à l'ordre de *Monsieur l'Agent comptable de l'Université de Franche-Comté* à transmettre au CLA :

6 rue Gabriel Plançon 25030 Besançon cedex FRANCE

► **par mandat postal** à l'ordre de *l'Agent comptable de l'Université de Franche-Comté*; dans ce cas, n'oubliez pas de joindre à votre bulletin d'inscription une photocopie du reçu de la poste

► **en espèces (Euros)**



Conditions générales de vente

Modalités

- Test de placement par groupes de niveau
 - Inscription au plus tard 1 semaine avant le début des cours
- Pour plus de détails, consulter le site du CLA : www.cla.univ-fcomte.fr

Si un groupe ne totalise pas un minimum d'inscrits, le CLA se réserve le droit de modifier la formule initiale du stage, dans le respect des objectifs de chaque stagiaire, ou de l'annuler. En cas d'annulation, le stagiaire sera prévenu par le CLA dans un délai de 5 jours ouvrables avant le début de la formation. Les frais de formation vous seraient alors intégralement remboursés.

Les formations sont susceptibles d'être poursuivies en télé-enseignement, notamment en raison de l'évolution du contexte sanitaire.

Désistements - Remboursements

Quelle que soit la formation choisie, toute inscription à une session est due en totalité. Seules les inscriptions annulées pour raison de force majeure (refus de visa, maladie, accident, décès du conjoint, d'un parent, d'un enfant, d'une catastrophe naturelle...) sur présentation de pièces justificatives pourront faire l'objet d'un remboursement.

Report de formation sans remboursement

Si vous êtes amené à renoncer à la formation prévue pour d'autres motifs que ceux précités, il sera possible de reporter le montant des frais déjà versés sur une autre session ou un autre programme sur une période de un an, sous réserve que cette demande nous parvienne deux semaines avant le début de la session de formation où vous étiez inscrit.

Absences

Toute absence non justifiée par un cas de force majeure sera facturée au stagiaire.

Accès à la médiathèque du CLA

À l'issue de votre stage au CLA, l'accès à la médiathèque est toujours possible durant les 3 mois qui suivent une formation sur présentation d'une copie de l'attestation de stage. Pour les étudiants en classe virtuelle, l'accès peut se faire également en ligne sur : <http://mediacla.univ-fcomte.fr>

Réclamations

Le service accueil et les coordinateurs pédagogiques seront vos interlocuteurs pour toutes demandes et nous nous engageons à vous apporter une réponse dans les meilleurs délais.

Responsabilité

Les stagiaires sont invités à vérifier auprès de leur organisme d'assurance que leur contrat couvre bien les risques pouvant survenir en cours de formation.

Droit à l'image

Le Centre de linguistique appliquée peut être amené à photographier ou filmer les étudiants lors de leur stages, cours, visioconférences, présence dans l'établissement ou activités culturelles pour notre fonds d'archives, pour communiquer sur le site internet, les réseaux sociaux ou les documents de communication (papier ou numérique).

L'étudiant qui ne souhaite pas y figurer doit le signaler lors des prises de vues.



Vacances cours FLE

— 2025

Du 24 au 28 février inclus

Du 28 avril au 2 mai inclus

Du 21 décembre au 5 janvier inclus

Du 30 juin au 4 juillet inclus

Vacances DUEF LCS

— 2024

Toussaint : du 28/10/24 au 01/10/24

Noël : du 23/12/2024 au 03/01/2025

— 2025

Hiver : du 24/02/25 au 28/02/25

Pâques : du 21/04/25 au 02/05/25

Jours fériés 2024-2025

— 2024

Vendredi 1^{er} novembre : Toussaint

Lundi 11 novembre : Armistice 1918

Mercredi 25 décembre : Noël

— 2025

Jeudi 1^{er} janvier : Jour de l'an

Lundi 21 avril : lundi de Pâques

Jeudi 1^{er} mai : fête du travail

Jeudi 8 mai : Victoire 45

Jeudi 29 mai : Ascension

Vendredi 30 mai : (rattrappages des heures)

Lundi 9 juin : Pentecôte

Lundi 14 juillet : Fête nationale

Vendredi 15 août : Assomption

Mardi 11 novembre : Armistice

Jours fériés

Le prix et la durée
des formations
tiennent compte
des jours fériés.





Alain DOIRE © BFC Tourisme

2500 inscriptions par an
de **110** pays dans le monde

60 années d'activité

11 langues vivantes
enseignées :

français langue étrangère
(FLE), anglais, allemand,
espagnol, italien, portugais,
russe, japonais, chinois,
arabe, coréen



50 professeurs
et chercheurs



40 agents
administratifs

100 intervenants
professionnels extérieurs

32 salles de cours équipées,

3 laboratoires multimédias,
3 salles informatiques



1 médiathèque

(480 m², 131 places
et 16 postes multimédias)

NOS MISSIONS

- Enseignement de la langue (FLE, français langue étrangère) et de la culture française
- Enseignement de 10 autres langues vivantes étrangères
- Formation de professeurs et de formateurs en langue
- Formation de coopération éducative
- Formation de responsables d'encadrement
- Expertise et missions à l'étranger*
création de parcours et de programmes de formation et de ressources pédagogiques / évaluation de programmes d'enseignement / audit d'établissement
- Recherche & Développement en Ingénierie de la formation en langue*

** à la demande de nombreuses institutions éducatives et culturelles des ambassades et de ministères français et étrangers - notamment les ministères des Affaires étrangères et de l'Éducation nationale et des entreprises du secteur privé.*

Suivez-nous !

www.cla.univ-fcomte.fr



@cla.besancon



@cla.besancon



@cla_besancon



@cla-besancon



cla université franche-comté



CENTRE DE
LINGUISTIQUE APPLIQUÉE

UNIVERSITÉ DE
FRANCHE-COMTÉ



Centre de linguistique appliquée de l'Université de Franche-Comté

6 rue Gabriel Plançon
25000 Besançon France
+ 33(0)3 81 66 52 00
lve-cla@univ-fcomte.fr



Directeur de la publication : Carlos Tabernero / Réalisation: Service Communication du CLA, Coordination : Marie Réaux
Composition graphique & mise en page : Service communication
Photos © Dominique Bouteiller, Marc Muller - Studio 404, Alain Doire, Corinne Vasselet / Pexel photo & Unsplash / Impression Simon Ormans
Septembre 2024 / Les informations contenues dans ce guide sont indicatives et non contractuelles