

**CLA, Centre  
de linguistique appliquée**  
6 rue Gabriel-Plançon  
25030 Besançon cedex  
France  
<http://cla.univ-fcomte.fr>

## ➔ Expertise numérique éducatif

**Format de l'expertise**  
En local / À distance

### ■ Présentation

*Missions d'expertise et/ou stages de formation permettant d'inscrire vos projets de coopération éducative ou linguistique dans une démarche de transformation numérique.*

### ■ Public

Agents du réseau culturel français : attaché de coopération pour le français, directeur d'Institut ou d'Alliance, responsable pédagogique, formateurs...

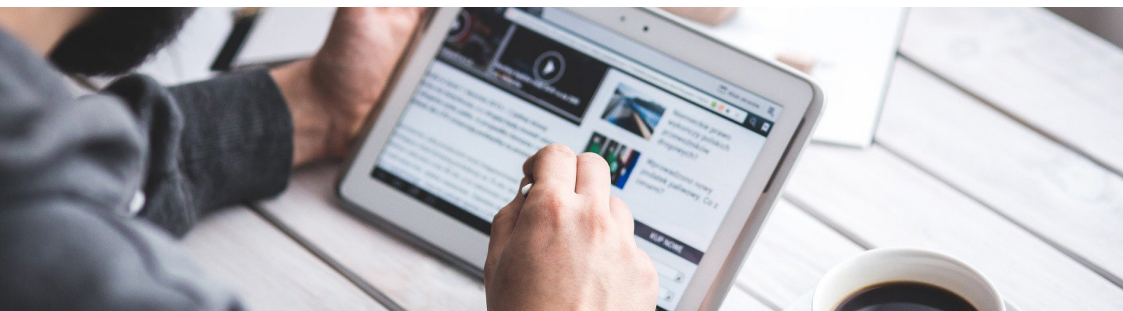
### ■ Prérequis

Avoir une expérience de l'enseignement du FLE.  
Niveau B2 de compétences en français.

### ■ Objectifs

- Former les participants à concevoir et conduire des projets de coopération éducative ou linguistique en utilisant de façon significative le numérique.
- Réaliser son projet en tant que chef de projet et déployer les outils numériques correspondants afin d'animer son équipe.
- S'appropriier des outils et les méthodes de la gestion de projet en ligne, pour mettre en œuvre le projet.

■ **Contact : [cooperation.educative-cla@univ-fcomte.fr](mailto:cooperation.educative-cla@univ-fcomte.fr)**



## ■ Exemples



### ■ Concevoir un projet de cours en ligne

Découvrir les principes et outils au service de la conception d'une offre de cours en ligne. Rédiger le cahier des charges de votre dispositif et former vos équipes.



### ■ Mettre en place une banque en ligne de fiches pédagogiques

Mettre en place un dispositif numériques de création et d'échanges de fiches pédagogiques.