

Centre de linguistique appliquée
Université de Franche-Comté
6 rue Gabriel-Plançon
25000 Besançon, France
<https://cla.univ-fcomte.fr>

→ Prep@Fle Sup (cursos en línea)

Volumen horario

12 horas

Forma de enseñanza

Curso individual en autonomía
en la plataforma moodle

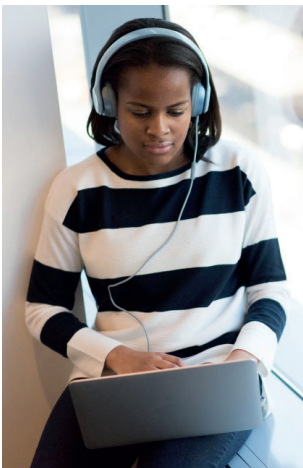
Precios

Gratis

Aprendizaje abierto y a distancia
disponible de forma gratuita
hasta el 31 de agosto de 2020.

Contact

fle-cla@univ-fcomte.fr



■ Presentación

Formación abierta en línea accesible desde una plataforma digital totalmente autónoma. Está dirigida a estudiantes que desean realizar estudios universitarios en Francia o en un establecimiento de educación superior francófona y permite el desarrollo de habilidades que le ayudará a integrarse con éxito en la universidad.

■ Público

Haber adquirido el nivel B1 del MCER o el nivel 3 del TCF. No es obligatorio estar ya inscrito en la universidad para seguir esta formación.

■ Condiciones

La formación se organiza en 2 cursos (B1 y B2) en forma de 8 módulos y 2 temas:

Curso B1: 6 horas

Francés para las humanidades:

- 1.5 horas (módulo A: escuchar para entender el marketing)
- 1.5 horas (módulo B: leer para estudiar Sociología)

Francés para las ciencias básicas:

- 1.5 horas (módulo A: escuchar para comprender las ciencias de la ingeniería)
- 1.5 horas (módulo B: leer para estudiar ciencias de la tierra y vida)

Curso B2: 6 horas

Francés para las humanidades:

- 1,5 horas (módulo A: sintetizar un documento en Historia del Arte y Arqueología)
- 1,5 horas (Módulo B: tomar notas en la literatura)

Francés para las ciencias básicas:

- 1.5 horas (módulo A: sintetizar un documento en informática)
- 1.5 horas (módulo B: tomar notas en ciencias físicas)